

BTL 系列

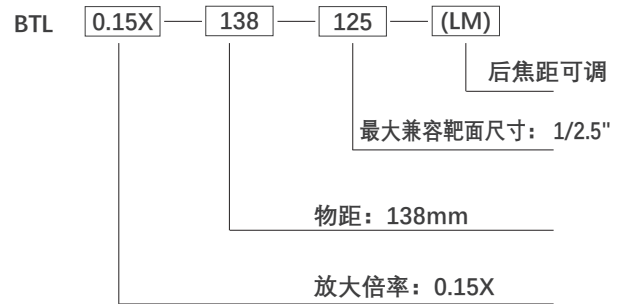
新品



产品特性

1. 为 1 / 2.5"~1.1" C 口相机使用所优化;
2. 最大视野范围从 26mm 到 300mm;
3. 为高像素相机提供出色分辨率;
4. 低失真, 良好的远心性, 大口径和大景深, 适合高端应用。

命名规则



总览

BTL 系列 总览表

靶面尺寸 FOV 放大 (mm) 倍率	1/2.5" BTL-125	1/2" BTL-12	1/1.8" BTL-118	2/3" BTL-23	1" BTL-H1	1.1" BTL-H1.1	4/3" BTL-H2	1.75" BTL-175	2" BTL-21	39mm BTL-71M	44mm BTL-FF	59mm BTL-16K	物距 (mm)
26	0.277	0.308	0.346	0.438	0.638	0.708	0.923	1.115	/	/	/	/	73
36	0.2	0.222	0.25	0.317	0.46	0.511	0.67	0.806	0.917	1.083	/	/	110
42	0.171	0.19	0.214	0.271	0.395	0.438	0.571	0.69	0.786	0.929	1.048	/	118
48	0.15	0.167	0.188	0.238	0.346	0.383	0.5	0.604	0.688	0.813	0.92	/	128
56	0.129	0.143	0.161	0.204	0.296	0.329	0.429	0.518	0.589	0.696	0.785	/	138
64	0.113	0.125	0.14	0.178	0.258	0.287	0.375	0.453	0.516	0.609	0.688	/	189
72	0.1	0.111	0.125	0.158	0.231	0.256	0.333	0.403	0.458	0.542	0.611	/	178
80	0.09	0.1	0.113	0.142	0.206	0.23	0.3	0.363	0.41	0.488	0.55	/	228
90	0.08	0.089	0.1	0.127	0.184	0.204	0.267	0.322	0.367	0.433	0.489	0.656	208
100	0.072	0.08	0.09	0.114	0.166	0.184	0.24	0.29	0.33	0.39	0.44	/	258
120	0.06	0.067	0.075	0.095	0.138	0.153	0.2	0.242	0.275	0.325	0.367	/	280
150	0.048	0.053	0.06	0.076	0.11	0.123	0.16	0.193	0.22	0.26	0.293	0.393	300
190	0.038	0.042	0.047	0.06	0.087	0.097	0.126	0.153	0.174	0.205	0.23	0.311	330
240	0.03	0.033	0.038	0.048	0.069	0.077	0.1	0.121	0.138	0.163	0.183	0.246	410
300	0.024	0.027	0.03	0.038	0.055	0.061	0.08	0.097	0.11	0.13	0.147	0.197	465
接口	C	C	C	C	C	C	C/F	F	F	F	F	M72	

BTL-H2 系列



型号 ¹	光学规格										机械规格		
	FOV (Φmm)	放大倍率 (x)	物距 (mm) ²	最大靶面尺寸 (Φmm)	F/#	MTF30 (lp/mm)	DOF (mm) ³	畸变 (最大值 %) ⁴	远心度 (最大值°) ⁵	I/O (mm) ⁶	长度 (mm)	接口	重量 (kg)
BTL-0.923X-73-H2(LM)	26	0.923	73±1	24(4/3")	12.5	>65	±0.9@F20	<0.1	<0.1	264±1	144.0	C/F	0.7
BTL-0.67X-110-H2(LM)	36	0.670	110±2	24(4/3")	11.3	>70	±1.7@F20	<0.1	<0.1	321±2	164.0	C/F	0.8
BTL-0.571X-118-H2(LM)	42	0.571	118±3	24(4/3")	9.4	>90	±2.4@F20	<0.1	<0.1	314±3	149.5	C/F	0.8
BTL-0.5X-128-H2(LM)	48	0.500	128±3	24(4/3")	9.4	>85	±3.2@F20	<0.1	<0.1	338±3	163.0	C/F	0.8
BTL-0.5X-138-H2(LM)	48	0.500	138±3	24(4/3")	14.1	>60	±3.2@F20	<0.1	<0.1	333±3	148.0	C/F	0.8
BTL-0.429X-138-H2(LM)	56	0.429	138±3	24(4/3")	8.1	>110	±3.4@F16	<0.1	<0.1	370±3	185.5	C/F	1.1
BTL-0.375X-189-H2(LM)	64	0.375	189±3	24(4/3")	14.1	>60	±5.6@F20	<0.1	<0.1	410±3	174.0	C/F	1.2
BTL-0.333X-178-H2(LM)	72	0.333	178±3	24(4/3")	7.5	>120	±5.7@F16	<0.1	<0.1	443±3	218.0	C/F	1.4
BTL-0.3X-228-H2(LM)	80	0.3000	228±4	24(4/3")	14.1	>60	±8.8@F20	<0.1	<0.1	482±4	207.9	C/F	1.9
BTL-0.267X-208-H2(LM)	90	0.267	208±3	24(4/3")	7.5	>120	±9@F16	<0.1	<0.1	498±3	243.0	C/F	2.1
BTL-0.24X-258-H2(LM)	100	0.240	258±4	24(4/3")	9.4	>95	±13.8@F20	<0.1	<0.1	571±4	266.4	C/F	3.4
BTL-0.2X-280-H2(LM)	120	0.200	280±5	24(4/3")	8.1	>110	±16@F16	<0.1	<0.1	633±5	306.7	C/F	4.6
BTL-0.16X-300-H2(LM)	150	0.16	300±5	24(4/3")	8.1	>115	±25@F16	<0.1	<0.1	697±5	350.0	C/F	6.1
BTL-0.126X-330-H2(LM)	190	0.126	330±5	24(4/3")	7.5	>120	±40.3@F16	<0.1	<0.1	816±5	439.3	C/F	11.4
BTL-0.1X-410-H2(LM)	240	0.100	410±6	24(4/3")	7.5	>115	±80@F20	<0.1	<0.1	1047±6	590.3	C/F	25.9
BTL-0.08X-465-H2(LM)	300	0.080	465±6	24(4/3")	7.5	>115	±100@F16	<0.1	<0.1	1171±6	659.0	C/F	46.9

1. 带 (LM) 为后截距长度可调。

2. 物距：镜头前端与物体之间的距离。将此距离设置在标称值内，以获得最大分辨率和最小畸变。

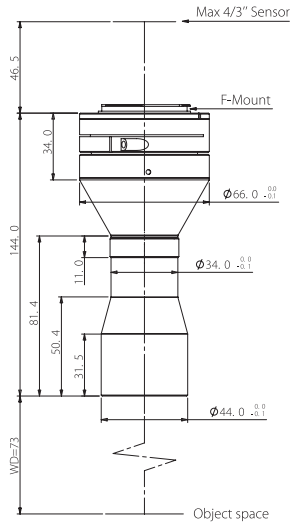
3. 在景深的边界处，图像仍可用于测量。

4. 实际图像与理想未失真的图像相比的百分比偏差：列出了最大值（保证值）。

5. 镜头内主光线的最大斜率：转换为毫米级弧度时，对于任何毫米级的物体位移，它都会给出最大测量误差。列出最高值（保证值）。

6. I/O: 传感器（图像）与物体之间的距离。

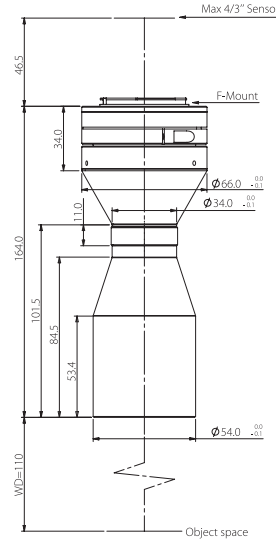
BTL-0.923X-73-H2(LM)



FOV(Φmm)	26
放大倍率 (x)	0.923
物距 (mm)	73±1
最大值靶面尺寸 (Φmm)	24(4/3")
F/#	12.5
MTF30(lp/mm)	>65
DoF(mm)	±0.9@F20
畸变 (最大值 %)	<0.1
远心度 (最大值°)	<0.1
I/O(mm)	264±1
长度 (mm)	144.0
接口	C/F 口
重量 (kg)	0.7

视野 (mmxmm)	
1/2.5" 9P001/31(5.7x4.28)	19.6x14.7
4/3"	
CMV8000(18.48x13.73)	20.0x14.9

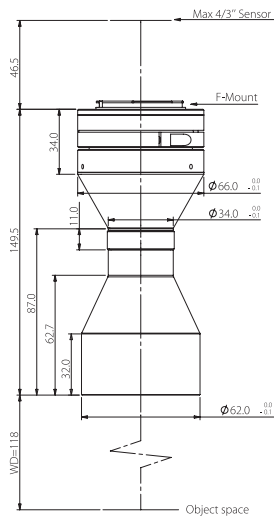
BTL-0.67X-110-H2(LM)



FOV(Φmm)	36
放大倍率 (x)	0.670
物距 (mm)	110±2
最大值靶面尺寸 (Φmm)	24(4/3")
F/#	11.3
MTF30(lp/mm)	>70
DoF(mm)	±1.7@F20
畸变 (最大值 %)	<0.1
远心度 (最大值°)	<0.1
I/O(mm)	321±2
长度 (mm)	164.0
接口	C/F 口
重量 (kg)	0.8

视野 (mmxmm)	
1/2.5" 9P001/31(5.7x4.28)	27.1x20.3
4/3"	
CMV8000(18.48x13.73)	27.6x20.5

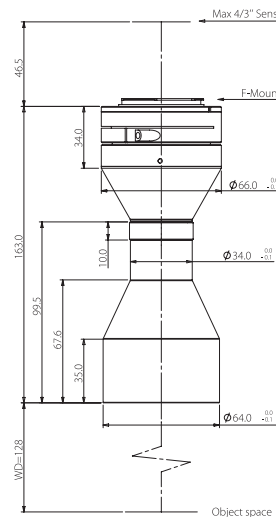
BTL-0.571X-118-H2(LM)



FOV(Φmm)	42
放大倍率 (x)	0.171
物距 (mm)	118±3
最大值靶面尺寸 (Φmm)	24(4/3")
F/#	4.2
MTF30(lp/mm)	>200
DoF(mm)	±15.0@F11
畸变 (最大值 %)	<0.1
远心度 (最大值°)	<0.1
I/O(mm)	245±3
长度 (mm)	108.9
接口	C/F 口
重量 (kg)	0.4

视野 (mmxmm)	
4/3" KAI-08050(18.13x13.6)	33.3x25.0
4/3"	
CMV8000(18.48x13.73)	32.4x24.1

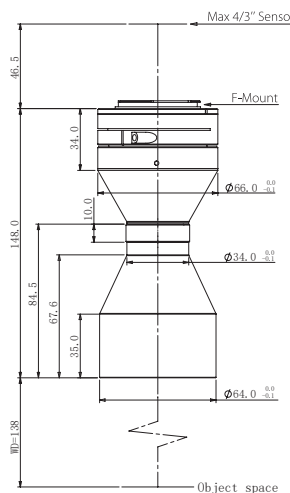
BTL-0.5X-128-H2(LM)



FOV(Φmm)	48
放大倍率 (x)	0.150
物距 (mm)	128±3
最大值靶面尺寸 (Φmm)	24(4/3")
F/#	4.2
MTF30(lp/mm)	>190
DoF(mm)	±19.5@F11
畸变 (最大值 %)	<0.1
远心度 (最大值°)	<0.1
I/O(mm)	268±3
长度 (mm)	122.4
接口	C/F 口
重量 (kg)	0.4

视野 (mmxmm)	
4/3" KAI-08050(18.13x13.6)	38.0x28.5
4/3"	
CMV8000(18.48x13.73)	37.0x27.5

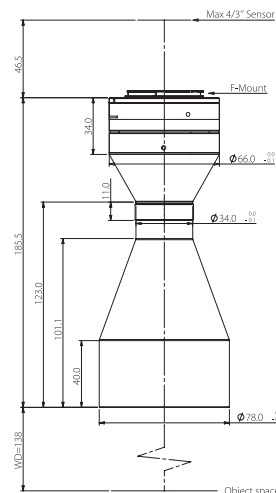
BTL-0.5X-138-H2(LM)



FOV(Φmm)	48
放大倍率 (x)	0.150
物距 (mm)	138±3
最大值靶面尺寸 (Φmm)	24(4/3")
F/#	4.2
MTF30(lp/mm)	>190
DoF(mm)	±19.5@F11
畸变 (最大值 %)	<0.1
远心度 (最大值°)	<0.1
I/O(mm)	263±3
长度 (mm)	107.5
接口	C/F 口
重量 (kg)	0.4

视野 (mmxmm)	
4/3" KAI-08050(18.13x13.6)	38.0x28.5
4/3"	
CMV8000(18.48x13.73)	37.0x27.5

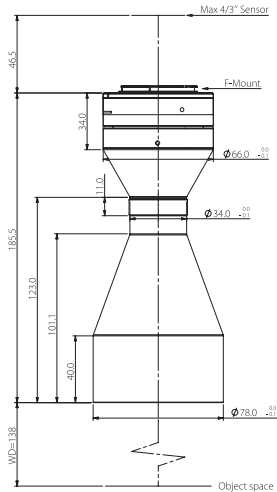
BTL-0.429X-138-H2(LM)



FOV(Φmm)	56
放大倍率 (x)	0.129
物距 (mm)	138±3
最大值靶面尺寸 (Φmm)	24(4/3")
F/#	4.2
MTF30(lp/mm)	>200
DoF(mm)	±26.4@F11
畸变 (最大值 %)	<0.1
远心度 (最大值°)	<0.1
I/O(mm)	301±3
长度 (mm)	145.0
接口	C/F 口
重量 (kg)	0.7

视野 (mmxmm)	
4/3" KAI-08050(18.13x13.6)	44.2x33.2
4/3"	
CMV8000(18.48x13.73)	43.1x32.0

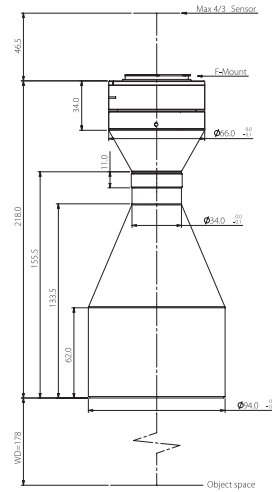
BTL-0.375X-189-H2(LM)



FOV(Φmm)	64
放大倍率 (x)	0.375
物距 (mm)	189±3
最大值靶面尺寸 (Φmm)	24(4/3")
F/#	14.1
MTF30(lp/mm)	>60
DoF(mm)	±5.6@F20
畸变 (最大值 %)	<0.1
远心度 (最大值°)	<0.1
I/O(mm)	410±3
长度 (mm)	174.0
接口	C/F 口
重量 (kg)	1.2

视野 (mmxmm)	
4/3" KAI-08050(18.13x13.6)	48.4x36.3
4/3" CMV8000(18.48x13.73)	49.3x36.6

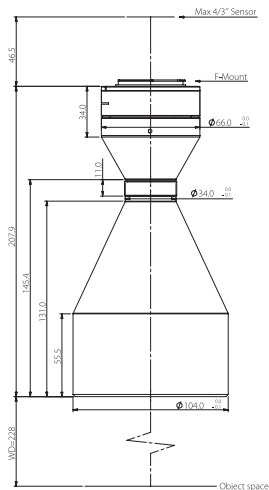
BTL-0.333X-178-H2(LM)



FOV(Φmm)	72
放大倍率 (x)	0.333
物距 (mm)	178±3
最大值靶面尺寸 (Φmm)	24(4/3")
F/#	7.5
MTF30(lp/mm)	>120
DoF(mm)	±5.7@F16
畸变 (最大值 %)	<0.1
远心度 (最大值°)	<0.1
I/O(mm)	443±3
长度 (mm)	218.0
接口	C/F 口
重量 (kg)	1.4

视野 (mmxmm)	
4/3" KAI-08050(18.13x13.6)	54.4x40.8
4/3" CMV8000(18.48x13.73)	55.5x41.2

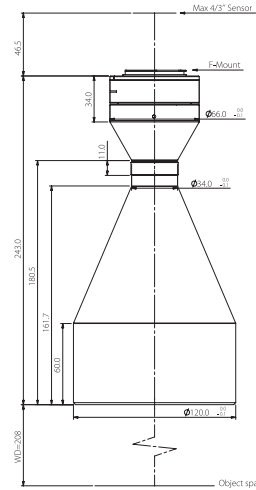
BTL-0.3X-228-H2(LM)



FOV(Φmm)	80
放大倍率 (x)	0.300
物距 (mm)	228±4
最大值靶面尺寸 (Φmm)	24(4/3")
F/#	14.1
MTF30(lp/mm)	>60
DoF(mm)	±8.8@F20
畸变 (最大值 %)	<0.1
远心度 (最大值°)	<0.1
I/O(mm)	482±4
长度 (mm)	207.9
接口	C/F 口
重量 (kg)	1.9

视野 (mmxmm)	
4/3" KAI-08050(18.13x13.6)	60.4x45.3
4/3" CMV8000(18.48x13.73)	61.6x45.8

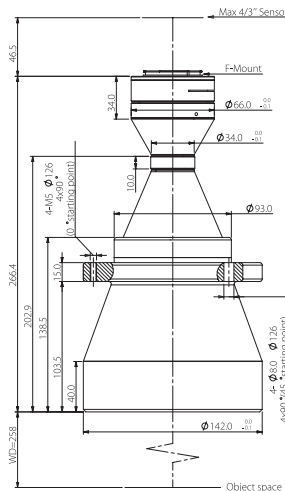
BTL-0.267X-208-H2(LM)



FOV(Φmm)	90
放大倍率 (x)	0.267
物距 (mm)	208±3
最大值靶面尺寸 (Φmm)	24(4/3")
F/#	7.5
MTF30(lp/mm)	>120
DoF(mm)	±9@F16
畸变 (最大值 %)	<0.1
远心度 (最大值°)	<0.1
I/O(mm)	498±3
长度 (mm)	243.0
接口	C/F 口
重量 (kg)	2.1

视野 (mmxmm)	
4/3" KAI-08050(18.13x13.6)	67.9x50.9
4/3" CMV8000(18.48x13.73)	69.2x51.4

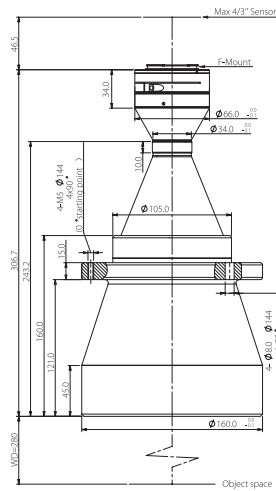
BTL-0.24X-258-H2(LM)



FOV(Φmm)	100
放大倍率 (x)	0.240
物距 (mm)	258±4
最大值靶面尺寸 (Φmm)	24(4/3")
F/#	9.4
MTF30(lp/mm)	>95
DoF(mm)	±13.8@F20
畸变 (最大值 %)	<0.1
远心度 (最大值°)	<0.1
I/O(mm)	571±4
长度 (mm)	266.4
接口	C/F 口
重量 (kg)	3.4

视野 (mmxmm)	
4/3" KAI-08050(18.13x13.6)	75.5x56.7
4/3" CMV8000(18.48x13.73)	77.0x57.2

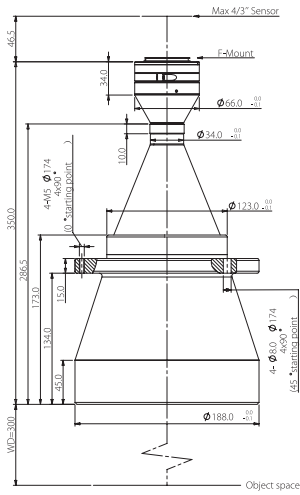
BTL-0.2X-280-H2(LM)



FOV(Φmm)	120
放大倍率 (x)	0.200
物距 (mm)	280±5
最大值靶面尺寸 (Φmm)	24(4/3")
F/#	8.1
MTF30(lp/mm)	>110
DoF(mm)	±16.0@F16
畸变 (最大值 %)	<0.1
远心度 (最大值°)	<0.1
I/O(mm)	633±5
长度 (mm)	306.7
接口	C/F 口
重量 (kg)	4.6

视野 (mmxmm)	
4/3" KAI-08050(18.13x13.6)	90.7x68.0
4/3" CMV8000(18.48x13.73)	92.4x68.7

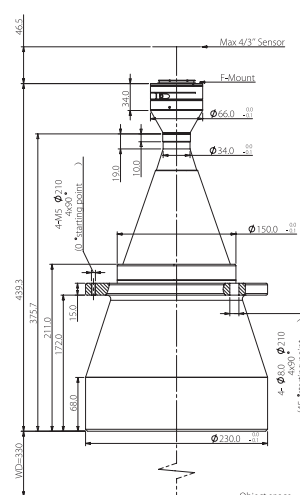
BTL-0.16X-300-H2(LM)



FOV(Φmm)	150
放大倍率 (x)	0.160
物距 (mm)	300±5
最大值靶面尺寸 (Φmm)	24(4/3")
F/#	8.1
MTF30(lp/mm)	>115
DoF(mm)	±25.0@F16
畸变 (最大值 %)	<0.1
远心度 (最大值°)	<0.1
I/O(mm)	697±5
长度 (mm)	350.0
接口	C/F 口
重量 (kg)	6.1

视野 (mmxmm)	
4/3" KAI-08050(18.13x13.6)	113.3x85.0
4/3" CMV8000(18.48x13.73)	115.5x85.8

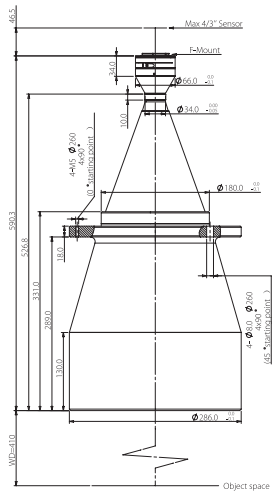
BTL-0.126X-330-H2(LM)



FOV(Φmm)	190
放大倍率 (x)	0.126
物距 (mm)	330±5
最大值靶面尺寸 (Φmm)	24(4/3")
F/#	7.5
MTF30(lp/mm)	>120
DoF(mm)	±40.3@F16
畸变 (最大值 %)	<0.1
远心度 (最大值°)	<0.1
I/O(mm)	816±5
长度 (mm)	439.3
接口	C/F 口
重量 (kg)	11.4

视野 (mmxmm)	
4/3" KAI-08050(18.13x13.6)	143.9x107.9
4/3" CMV8000(18.48x13.73)	146.7x109.0

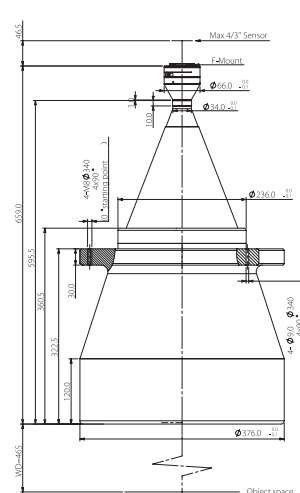
BTL-0.1X-410-H2(LM)



FOV(Φmm)	240
放大倍率 (x)	0.100
物距 (mm)	410±6
最大值靶面尺寸 (Φmm)	24(4/3")
F/#	7.5
MTF30(lp/mm)	>115
DoF(mm)	±80.0@F20
畸变 (最大值 %)	<0.1
远心度 (最大值°)	<0.1
I/O(mm)	1047±6
长度 (mm)	590.3
接口	C/F 口
重量 (kg)	25.9

视野 (mmxmm)	
4/3" KAI-08050(18.13x13.6)	181.3x136.0
4/3" CMV8000(18.48x13.73)	184.8x137.3

BTL-0.08X-465-H2(LM)



FOV(Φmm)	300
放大倍率 (x)	0.080
物距 (mm)	465±6
最大值靶面尺寸 (Φmm)	24(4/3")
F/#	7.5
MTF30(lp/mm)	>115
DoF(mm)	±100@F16
畸变 (最大值 %)	<0.1
远心度 (最大值°)	<0.1
I/O(mm)	1171±6
长度 (mm)	659.0
接口	C/F 口
重量 (kg)	46.9

视野 (mmxmm)	
4/3" KAI-08050(18.13x13.6)	226.6x170.0
4/3" CMV8000(18.48x13.73)	231.0x171.6