

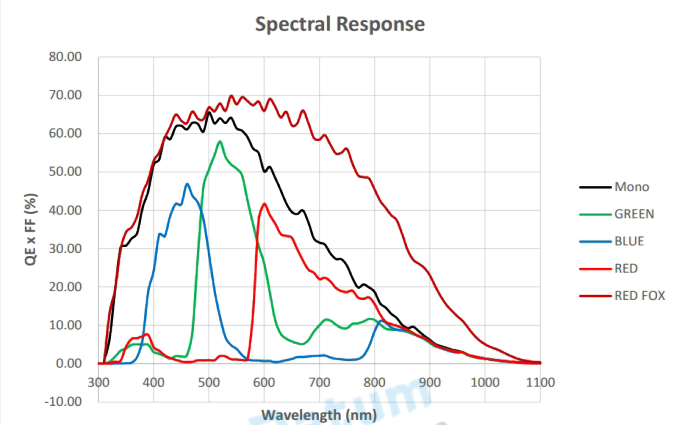
- 2500 万像素 @41.5 fps
- 万兆以太网，支持长距离数据传输
- 遵循 GigE Vision 协议及 GenICam 标准和基于这些协议和标准的第三方软件
- 支持 Windows 操作平台
- 1024M 板上帧存，轻松处理突发数据传输



行业应用 • 缺陷检测 • 表面贴片检测 • 视觉定位 • FPD 检测 • 铁路运输行业

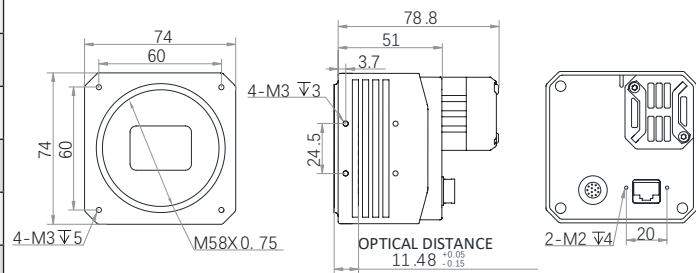
产品型号	LEO 25MG-40Tgm/Tgc/Tgn
像素 [H*V]	5120 × 5120
芯片型号	GMAX0505
芯片尺寸	1.1"
芯片类型	CMOS, 帧曝光
像元尺寸 [μm]	2.5 × 2.5
帧速率 [fps]	41.5
数据位数	12bit
曝光时间	9μs~10s 3μs~8μs(Ultra-short)
动态范围	63dB
黑白 / 彩色	黑白 / 彩色 / 近红外
图像格式	黑白: Mono8/10/10p/12/12p 彩色: Mono 8/10/12; Bayer BG 8/10/10p/12/12p; YUV422Packed; YUV422_YUYV_Packed; RGB 8; BGR 8 近红外: Mono8/10/10p/12/12p
数据接口	10 GigE
同步控制	通过硬件触发、软件触发、或是自由运行模式
外观尺寸 [长 * 宽 * 高]	M58 口 / C 口, 带风扇: 74 × 74 × 78.8 mm
温度	-30~70 °C (存储), 0~50 °C (工作)
镜头接口	M58 口, BFL 11.48 mm C 口
I/O 控制	1 路光耦隔离输入, 1 路光耦隔离输出, 1 路双向自定义非隔离 I/O, 1 路 RS232
电源输入	DC 9-24V
功耗	黑白 / 近红外: 12V @9.7W 彩色: 12V @10W
驱动	LEO 系列相机软件套装 (iDatum) 或是第三方 GigE Vision 协议软件
操作系统	Windows
遵循协议	GigE Vision, GenICam

光谱响应



尺寸图

M58 口, 带风扇:



C 口, 带风扇:

