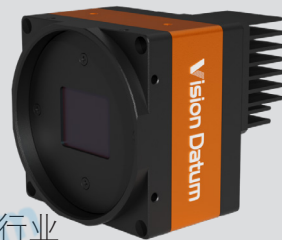


- 6500 万像素，像元尺寸 3.2  $\mu\text{m}$
- GMAX3265 全局快门 CMOS，动态范围高，信噪比好，图像质量优异
- 支持自动或手动调节曝光时间、白平衡，支持手动调节增益、Gamma 校正、LUT 等
- 多接口可选



行业应用 • 缺陷检测 • 表面贴片检测 • 视觉定位 • 尺寸测量 • 二维码读取 • VR/AR • 物流行业

产品型号	LEO 65MG-32xm/xc	LEO 65MG-71xm/xc	LEO 65MG1-71xm	LEO 65MG-15Tgm/Tgc
像素 [H*V]	9344 × 7000			
芯片型号	Gpixel GMAX3265			
芯片尺寸	29.9 mm × 22.4 mm			
芯片类型	CMOS, Global			
像元尺寸 [ $\mu\text{m}$ ]	3.2 × 3.2			
帧速率 [fps]	31.5	71	71	17.2
曝光时间	14 $\mu\text{s}$ ~10s	15 $\mu\text{s}$ ~10s	12 $\mu\text{s}$ ~10s	18 $\mu\text{s}$ ~10s
动态范围	66dB			
黑白 / 彩色	黑白 / 彩色			
图像格式	黑白 Mono 8/10/12 彩色 Bayer BG 8/10/12	黑白 Mono 8/10/12 彩色 Bayer BG 8/10/12	Mono 8/10/12	黑白 Mono 8/10/10P/12/12P 彩色 Mono 8/10/12, Bayer RG 8/10/10P/12/12P, YUV422P, YUV422_YUYV_P, RGB 8, BGR 8
数据接口	CoaxPress (Din 口) CXP6	CoaxPress (Micro-BNC 口) CXP12		10 Gigabit Ethernet
同步控制	通过硬件触发、软件触发、或是自由运行模式			
外观尺寸	74 × 74 × 70.4 mm(M58:470g)(A) 74 × 74 × 76.4 mm(F:500g)(B)	84 × 84 × 62.5 mm (M58:650g)(C)	60 × 60 × 59 mm (M58:285g)(D)	74 × 74 × 78.8 mm(M58:550g)(E) 74 × 74 × 84.8 mm(F:600g)(F)
温度	-30~70 °C ( 存储 ), 0~50° C ( 工作 )			
镜头接口	M58*0.75, BFL 11.48 mm F-Mount, BFL 46.5 mm			
I/O 控制	1 路光耦隔离输入, 1 路光耦隔离输出, 1 路双向自定义非隔离 I/O, 1 路 RS232			
电源输入	DC 9-24V	DC 24V	DC 12-24V	DC 9-24V
	PoCXP 供电 (CXP-0 与 CXP-1 接口)			
功耗	黑白 24V @10.5W 彩色 24V @10.2W	黑白 24V @13W 彩色 24V @13.2W	12V @14.4W	黑白 12V @10.2W 彩色 12V @11.6W
驱动	iDatum 或符合 CoaxPress 协议的采集卡软件			iDatum 或第三方支持 GigE Vision 协议软件
操作系统	Windows			Windows, Linux
遵循协议	CoaxPress, GenICam			GigE Vision, GenICam

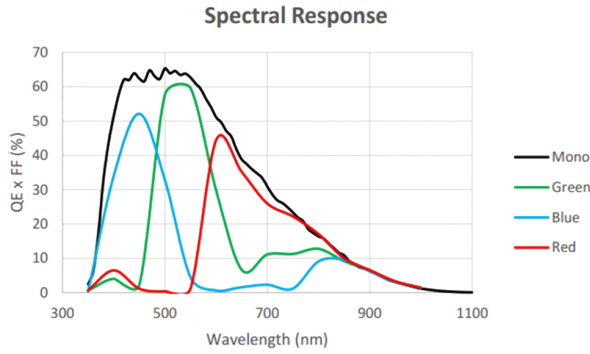


杭州微图视觉科技有限公司  
 杭州市西湖区西园九路 8 号杭州数字信息产业园  
 0571-86888309 0571-86888307  
 market@visiondatum.com www.visiondatum.com



微图视觉  
 Vision Datum

### 响应曲线



### 尺寸图

